

NIVEL DE RIESGO MODERADO

¿Qué significa y que puedes hacer?



A medida que los esfuerzos de Idaho para frenar la propagación de las transiciones de COVID-19 de una respuesta estatal a una respuesta regional, La Agencia de Salud Pública del Este de Idaho (EIPH) se ha desarrollado una serie de niveles de riesgo. Volver a un nivel de riesgo mínimo no será instantáneo, como accionar un interruptor, será más como mover gradualmente un dial.

Continúe siguiendo las practicas a continuación para mantener el dial retrocediendo hacia el mínimo y evitar que se intensifique.

Las personas de alto riesgo operan bajo instrucciones más estrictas porque tienen más probabilidades de sufrir una enfermedad grave por COVID-19.

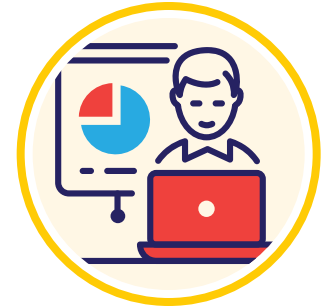
LÍNEA DIRECTA DE COVID-19 • 208-522-0310 or toll-free 855-533-3160
Correo electrónico: CovidQuestions@EIPH.Idaho.gov



Orden para cubiertas faciales obligatorios cuando está en público



Restricciones a eventos y reuniones sociales



Teletrabajo donde sea posible y factible con operaciones comerciales



Minimiza los viajes no esenciales



Lávese las manos con frecuencia durante al menos 20 segundos o use desinfectante para manos



Mantener una distancia física de al menos 6 pies de no miembros del hogar



Las poblaciones vulnerables/instalaciones de vida en congregación deben tomar precauciones adicionales



Controle cuidadosamente su salud; consulte [el Árbol de decisiones de EIPH](#)



Las escuelas podrían implementar estrategias en respuesta a estas directrices y a las de Idaho Marco de Regreso a la Escuela 2020