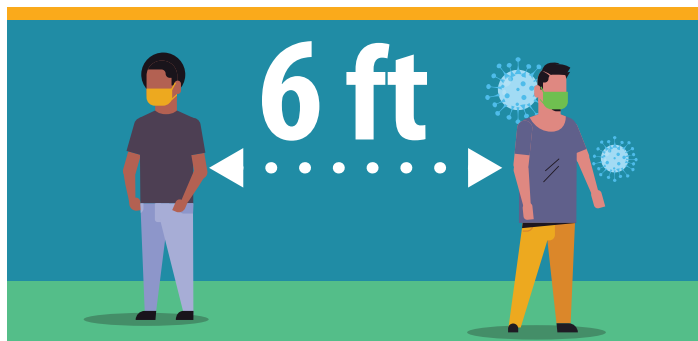


Detenga la propagación de gérmenes

Ayude a prevenir la transmisión de enfermedades respiratorias como el COVID-19.



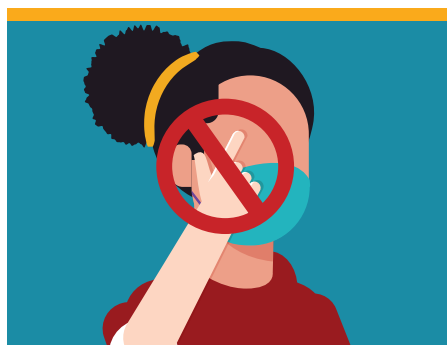
Mantenga al menos 6 pies (aproximadamente la longitud de 2 brazos) de distancia de otras personas.



Cúbrase con un pañuelo desechable la nariz y la boca al toser o estornudar, luego bótelos en la basura y lávese las manos.



Cuando esté en un lugar público, use una cubierta de tela para la cara sobre su nariz y boca.



Evite tocarse los ojos, la nariz y la boca.



Limpie y desinfecte los objetos y superficies que se tocan con frecuencia.



Quédese en casa cuando esté enfermo, excepto para recibir atención médica.



Lávese las manos frecuentemente con agua y jabón por al menos 20 segundos.



COVID-19 Hotline
208-522-0310 or 855-533-3160
www.EIPH.Idaho.gov
Find us on Facebook @EIPH.gov

 Eastern Idaho
Public Health
Prevent. Promote. Protect.